



COMUNE  
DI BOLOGNA | dipartimento Riqualificazione Urbana



RIQUALIFICAZIONE DELL'AUTOSTAZIONE DI BOLOGNA

Lo studio di fattibilità per la variante al Poc



1. AUTOSTAZIONE  
4.000.000 passeggeri  
all'anno

2. STAZIONE

3. VIALI

4. VIA INDIPENDENZA

5. PORTA GALLIERA,  
LA ROCCA, LE MURA

6. PARCO DELLA  
MONTAGNOLA

7. PARCHEGGIO



IL CONTESTO URBANO



	Funzione	Stato attuale
<b>Int.</b>	CAMST (cucine e spogliatoi)	980 mq
	Locali tecnici e servizi	280 mq
	Magazzini	105 mq
	Servizi	270 mq
	Altro	380 mq
	Atrio	0 mq
	Parcheggio	8.600 mq
	<b>Totale parziale (escluso piazzale)</b>	<b>2.015 mq</b>
<b>PT</b>	Spazi comuni	1.050 mq
	Spazio commerciale non alimentare	640 mq
	Spazio commerciale alimentare	0 mq
	Locali Autostazione e servizi	200 mq
	CAMST	550 mq
	Piazzale autostazione	10.000 mq
	<b>Totale parziale (escluso piazzale)</b>	<b>2.440 mq</b>
<b>P1</b>	Spazi comuni	245 mq
	Uffici	2.700 mq
	Corti interne	0 mq
	Parcheggio pubblico	0 mq
	<b>Totale parziale (escluso piazzale)</b>	<b>2.945 mq</b>

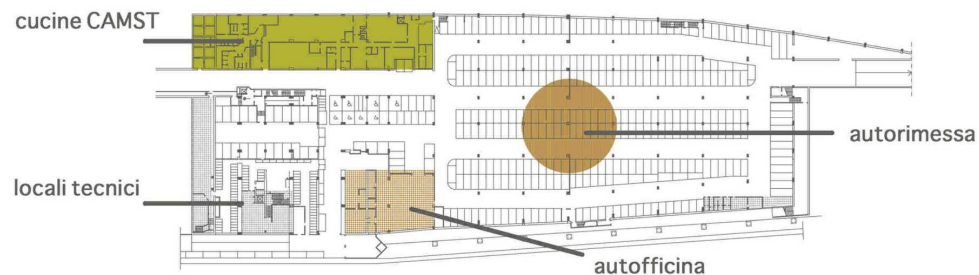
Studio di fattibilità arch. Fabio Conato

Superficie utile lorda: 16.000 mq

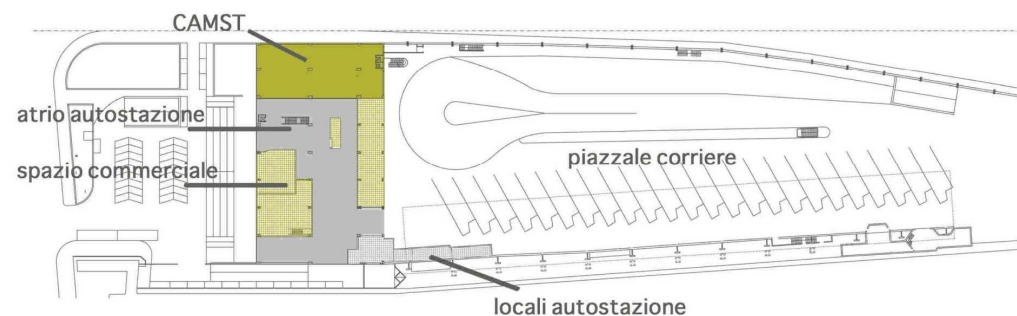
Superficie fondiaria: 16.545 mq

Superficie parcheggio antistante: 2.113 mq

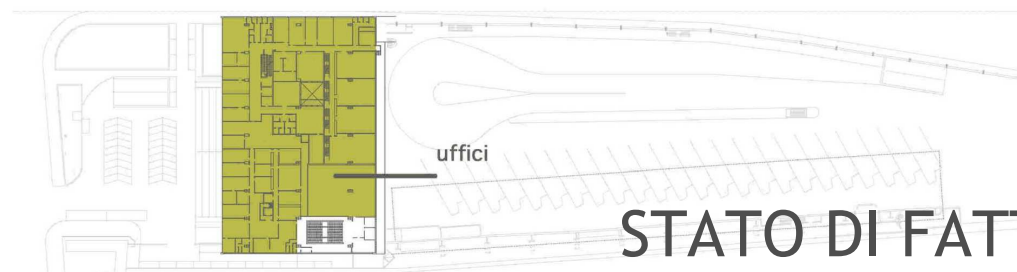
Superficie aiuola verde laterale: 405 mq



Stato attuale: pianta piano terra



Stato attuale: pianta primo piano



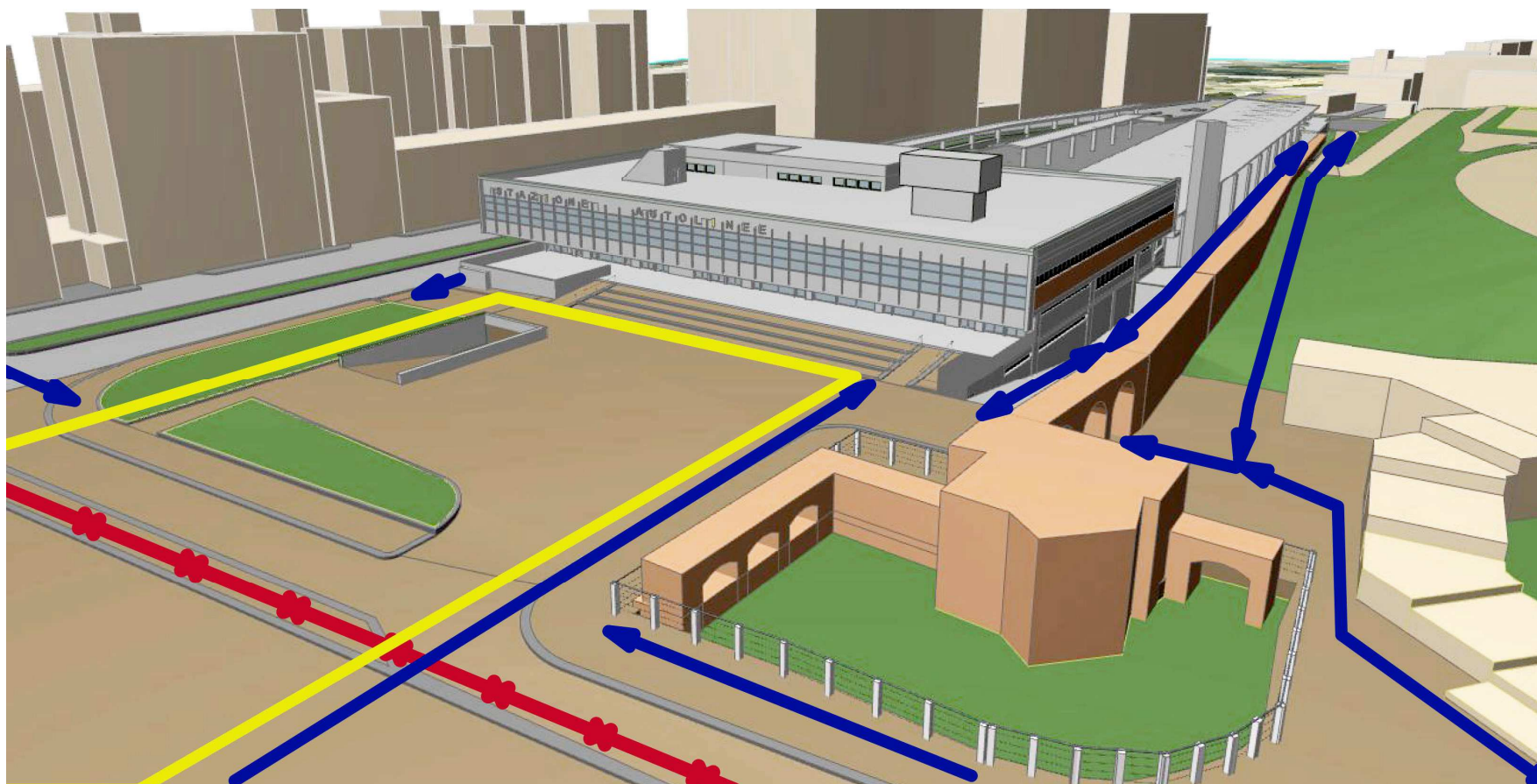
**STATO DI FATTO**



## INDICAZIONI PROGETTUALI

LA PROGETTAZIONE DEVE PREVEDERE:

- LA TRASFORMAZIONE DEL PARCHEGGIO ANTISTANTE IN UNA PIAZZA E INDICAZIONI PER L'ELIMINAZIONE DELLA FRATTURA FUNZIONALE E PERCETTIVA COSTITUITA DA VIA INDIPENDENZA;
- L'INCREMENTO DELLA CAPIENZA DEL PARCHEGGIO INTERRATO;
- LA CONNESSIONE DEI PERCORSI PEDONALI E CICLABILI.

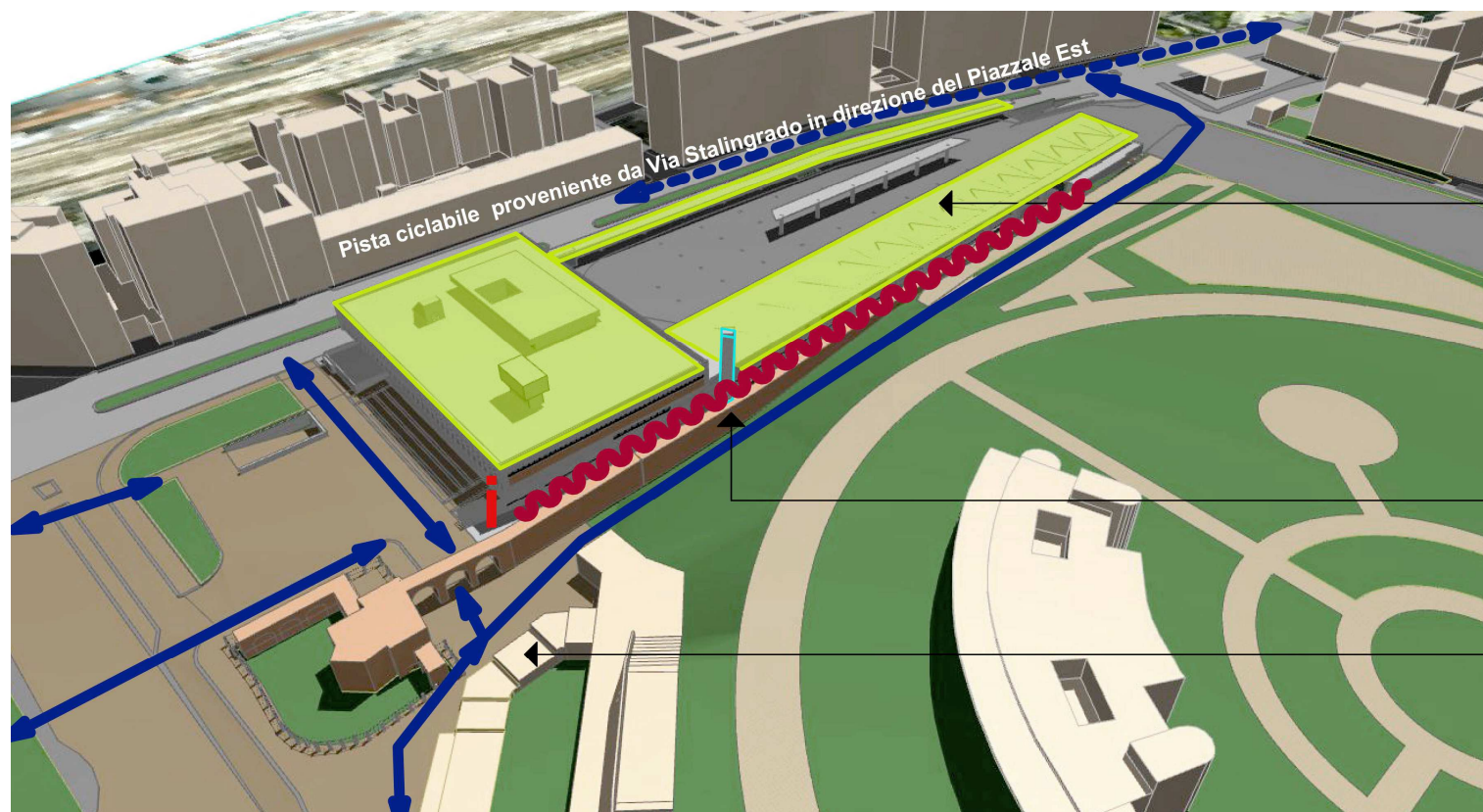




## INDICAZIONI PROGETTUALI

LA PROGETTAZIONE DEVE PREVEDERE:

- LA RIQUALIFICAZIONE E VALORIZZAZIONE DELLE COPERTURE DELL'EDIFICIO E DELLE PENSILINE ATTRAVERSO UNA PROGETTAZIONE UNITARIA E IL RIORDINO DEGLI ELEMENTI IMPIANTISTICI E PUBBLICITARI;
- LA RIQUALIFICAZIONE DELLO SPAZIO INTERCLUSO TRA L'EDIFICIO E LE MURA, CHE DIVENTERÀ UNO DEI NUOVI ACCESSI;
- LA CONTINUAZIONE DEL PERCORSO PEDONALE DEL PARCO DELLA MONTAGNOLA ADIACENTE ALLE MURA, CON PROGETTAZIONE DI ENTRAMBI GLI ACCESSI .





## INDICAZIONI PROGETTUALI

LA PROGETTAZIONE DEVE PREVEDERE:

- IL MANTENIMENTO DELLA LETTURA DELL'UNITARIETÀ DEL PROSPETTO, DISTINGUENDO LE NUOVE PORZIONI DI AMPLIAMENTO CHE DOVRANNO ESSERE REALIZZATE CON MATERIALI LEGGERI E TRASPARENTI;
- L'ATTENUAZIONE DELL'EFFETTO BARRIERA VISIVA CREATO DAL DISLIVELLO ESISTENTE TRA LO SPAZIO ANTISTANTE L'INGRESSO E VIALE MASINI;
- LA VALORIZZAZIONE DELLE PENSILINE ESISTENTI E DEL FRONTE LATERALE; GLI INTERVENTI DI FINITURA O DECORAZIONE SUPERFICIALE NE POTRANNO CONSENTIRE L'USO ANCHE PER SCOPI PUBBLICITARI.

